

# MATENG®

Collection 2026

## ÉQUIPEMENTS POUR VOTRE TRACTEUR



ME-WC60

ME-BM12-HEAD40H

ME-SB60

# À propos de nous

**Mateng** est l'un des leaders dans la fabrication d'**équipements agricoles**, notamment de broyeurs à fléaux, de rotoculteurs, de déchiqueteuses à branches, de pelles rétrocaveuses et de souffleuses à neige.

**Fondée en 2008**, l'entreprise a connu une croissance rapide et s'est forgé une **solide réputation** auprès de clients du monde entier.

Grâce à sa **flexibilité et à son écoute attentive** des besoins de ses clients, elle a développé une **large gamme de produits** pour le jardinage, l'agriculture, l'exploitation forestière, l'entretien des routes et bien plus encore.

**L'excellence et le développement sont des objectifs constants pour Mateng.** La conception et la réalisation ont toujours été ses points forts.

**Chez Mateng**, tout est pensé et conçu pour atteindre un objectif précis :

***Améliorer jour après jour la qualité de nos produits et leur performance, en collaboration avec nos utilisateurs.***

## Garantie

Les produits Mateng sont couverts par une garantie limitée pièces et main d'oeuvre d'un an pour les consommateurs.



# Table des *matières*

	<b>Page</b>
<b>Broyeurs fixes</b>	<b>4 - 8</b>
<b>Broyeurs pour VTT</b>	<b>9</b>
<b>Broyeurs déportés</b>	<b>10 - 12</b>
<b>Débroussailleuses bras télescopique</b>	<b>13</b>
<b>Tondeuses de finition</b>	<b>14</b>
<b>Tondeuse de finition avec disque</b>	<b>15</b>
<b>Déchiqueteuse à branches compacte</b>	<b>16</b>
<b>Déchiqueteuses à branches</b>	<b>17</b>
<b>Rotoculteurs</b>	<b>18</b>
<b>Pelles rétrocaveuses</b>	<b>19</b>
<b>Boîtes niveleuses</b>	<b>20</b>
<b>Épandeurs à engrais</b>	<b>21</b>
<b>Attaches rapides</b>	<b>21</b>
<b>Souffleuses à neige</b>	<b>22</b>
<b>Lames à neige</b>	<b>23</b>

# Broyeurs fixes



**25-45**  
**CV**

## Série ME-FLMO : Broyeurs fixes

Conçus pour les tracteurs de **25 à 45 cv**, ces broyeurs offrent une largeur de travail de **40 à 64 po**. Équipés de **couteaux en Y** (28 à 48 selon le modèle), ils assurent un broyage fin et uniforme des résidus végétaux.

Diamètre de rotation du rotor de **14 po** tournant à **2295 RPM** pour une efficacité optimale.



Le rotor  
tourne à  
**2295 RPM**



ME-FLM054\*

Modèle	ME-FLM040	ME-FLM054	ME-FLM064
<b>Broyage</b>			
<b>Largeur de travail</b>	40 po	54 po	64 po
<b>Nombre d'outils</b>	28 couteaux en Y	40 couteaux en Y	48 couteaux en Y
<b>Déport latéral</b>	N/D		
<b>Diamètre de rotation du rotor</b>	14 po		
<b>Vitesse du rotor</b>	2295 RPM		
<b>Système d'entraînement</b>			
<b>Entraînement principal</b>	Prise de force		
<b>Vitesse PTO</b>	540 RPM		
<b>Puissance tracteur</b>	25-45 cv		
<b>Attache tracteur</b>	CAT1		
<b>Dimensions</b>			
<b>Poids</b>	381 lb (173 kg)	445 lb (202 kg)	483 lb (219 kg)

# Broyeurs fixes / Déport hydraulique



**20-85**  
**CV**

## Série ME-FLMO-H : Broyeurs fixes avec déport hydraulique

Conçus pour les tracteurs de **20 à 85 cv**, ces broyeurs offrent une largeur de travail de **60 à 64 po**. Le déport latéral hydraulique permet d'atteindre bordures, fossés et zones difficiles sans effort.

Diamètre de rotation du rotor de **14 po** équipé de **22** marteaux tournant à **2336 RPM** pour un broyage puissant et uniforme.



Le rotor  
tourne à  
**2336 RPM**



ME-FLM064H\*

Modèle	ME-FLM060H	ME-FLM064H
<b>Broyage</b>		
Largeur de travail	60 po	64 po
Montage	Arrière	
Nombre d'outils	22 marteaux	
Déport latéral	Hydraulique	
Diamètre de rotation du rotor	14 po	
Vitesse du rotor	2336 RPM	
<b>Système d'entraînement</b>		
Entraînement principal	Prise de force	
Vitesse PTO	540 RPM	
Puissance tracteur	20-85 cv	
Attache tracteur	CAT1	
<b>Dimensions</b>		
Poids	608 lb (276 kg)	619 lb (281 kg)

# Broyeur fixe / Déport hydraulique et disque de coupe



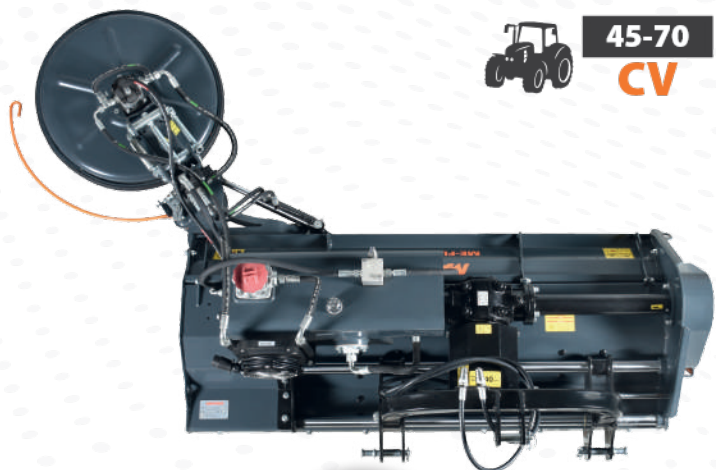
**45-70  
CV**

## ME-FLM064HA-UF : Broyeur d'accotements avec déport hydraulique et disque de coupe

Conçu pour les tracteurs de **45 à 70 cv**, ce broyeur à montage arrière offre une largeur de travail de **64 po**. Son déport latéral hydraulique et son disque de coupe permettent d'atteindre facilement les bordures, fossés et zones difficiles.

Le rotor équipé de **20 marteaux** tourne à **2160 RPM** pour un broyage puissant et uniforme des herbes hautes et ronces.

En complément, le disque de coupe **UFO** de **24 po**, entraîné par moteur hydraulique et équipé de **2 couteaux**, assure une finition nette dans les zones difficiles à atteindre.



**Le disque**  
assure une finition nette  
dans les zones  
difficiles d'accès



Modèle		ME-FLM064HA-UF
<b>Broyage</b>		
Largeur de travail		64 po
Montage		Arrière
Nombre d'outils		20 marteaux
Déport latéral		Hydraulique
Vitesse du rotor		2160 RPM
<b>Disque de coupe UFO</b>		
Largeur du disque de coupe UFO		24 po
Type de couteaux		2 couteaux
Entraînement		Moteur hydraulique
<b>Système d'entraînement</b>		
Entraînement principal		Prise de force
Vitesse PTO		540 RPM
Puissance tracteur		45-70 cv
Attache tracteur		CAT1 & CAT2
<b>Dimensions</b>		
Poids		1113 lb (505 kg)

# Broyeurs fixes / Déport hydraulique



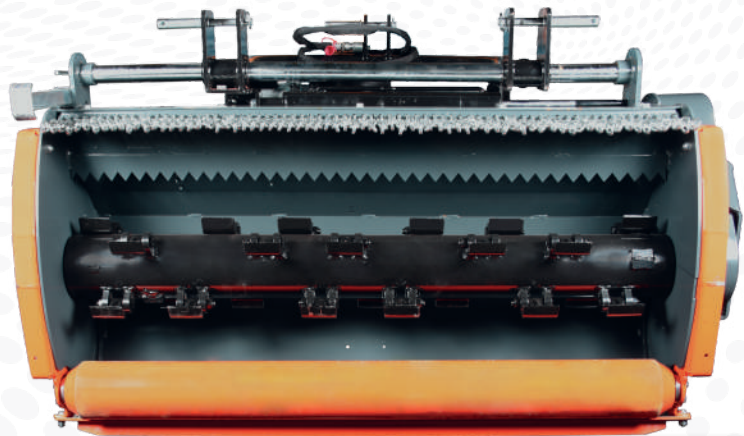
**35-85  
CV**

## Série ME-MENA : Broyeurs fixes avec déport hydraulique

Conçus pour les tracteurs de **35 à 85 cv**, ces broyeurs offrent une largeur de travail de **64 à 86 po**. Le déport latéral hydraulique permet d'atteindre les bordures et les fossés.

Diamètre de rotation du rotor de **16 po à 2146 RPM**, équipé de **22 à 28** marteaux pour un broyage puissant et uniforme.

Le rotor  
tourne à  
**2146 RPM**



ME-MENA64\*

Modèle	ME-MENA64	ME-MENA86
<b>Broyage</b>		
Largeur de travail	64 po	86 po
Montage	Arrière	
Nombre d'outils	22 marteaux	28 marteaux
Déport latéral	Hydraulique	
Diamètre de rotation du rotor	16 po	
Vitesse du rotor	2146 RPM	
<b>Système d'entraînement</b>		
Entraînement principal	Prise de force	
Vitesse PTO	540 RPM	
Puissance tracteur	35-85 cv	
Attache tracteur	CAT1 & CAT2	
<b>Dimensions</b>		
Poids	1122 lb (509 kg)	1334 lb (605 kg)

# Broyeurs fixes / Déport hydraulique et disque de coupe



**35-85**  
**CV**

## Série ME-MENA-H-UF

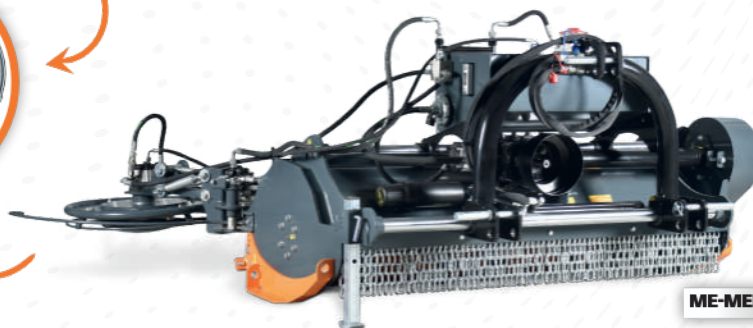
Conçus pour les tracteurs de **35 à 85 cv**, ces broyeurs offrent une largeur de travail de **64 à 86 po** avec déport latéral hydraulique et disque de coupe pour une précision accrue.

Diamètre de rotation du rotor de **16 po à 2146 RPM** équipé de **22 à 28** marteaux pour un broyage intensif.

Le disque de coupe **UFO de 24 po** entraîné par moteur hydraulique assure une finition nette dans les zones difficiles d'accès.



**Le disque**  
assure une finition nette  
dans les zones  
difficiles d'accès



ME-MENA64H-UF\*

Modèle	ME-MENA64H-UF	ME-MENA86H-UF
<b>Broyage</b>		
Largeur de travail	64 po	86 po
Montage	Arrière	
Nombre d'outils	22 marteaux	28 marteaux
Déport latéral	Hydraulique	
Diamètre de rotation du rotor	16 po	
Vitesse du rotor	2146 RPM	
<b>Disque de coupe UFO</b>		
Largeur du disque de coupe UFO	24 po	
Type de couteaux	2 couteaux	
Entraînement	Moteur hydraulique	
<b>Système d'entraînement</b>		
Entraînement principal	Prise de force	
Vitesse PTO	540 RPM	
Puissance tracteur	35-85 cv	
Attache tracteur	CAT1 & CAT2	
<b>Dimensions</b>		
Poids	1407 lb (638 kg)	1618 lb (734 kg)

# Broyeurs pour VTT

## Série ME-ATVFM : Broyeurs pour VTT

Conçus pour les chemins ou sentiers, ces broyeurs offrent une largeur de travail de **45 à 52 po**.

Équipés de **moteurs Ducar 4 temps** de **15 à 20 cv** et d'un rotor à 20 marteaux, ils réduisent broussailles et taillis en un clin d'œil.

Grande **capacité d'essence (jusqu'à 24 L)**, transmission par courroies et pneus adaptés assurent une adhérence optimale.



Modèle	ME-ATVFM47	ME-ATVFM52-FT
<b>Broyage</b>		
Largeur de travail	47 po	52 po
Nombre d'outils	20 marteaux	20 marteaux
Diamètre de rotation du rotor	14 po	13 po
<b>Système d'entraînement</b>		
Entraînement principal	Moteur Ducar monocylindre à 4 temps, 420 cm <sup>3</sup> , 15 cv	Moteur Ducar bicylindre à 4 temps, 713 cm <sup>3</sup> , 20 cv
Réservoir d'essence	6,5 L	24 L
Vitesse du rotor	2600 RPM	2300 RPM
Nombre de courroies	2	3
<b>Caractéristiques</b>		
Attelage de remorque	Pour boule de 2 po	
Pneus	18x8.5-8	22x11-8
<b>Dimensions</b>		
Poids	529 lb (240 kg)	772 lb (350 kg)

# Broyeurs déportés



**25-45  
CV**

## Série ME-VS : Broyeurs déportés

Conçus pour les tracteurs de **25 à 45 cv**, cette série de broyeurs offre une largeur de travail de **48 à 64 po**. Idéaux pour l'entretien des talus, bordures de route, fossés et espaces verts.

Leur rotor tourne à **2092 RPM** et est équipé de **18 à 24** marteaux selon le modèle, garantissant un broyage fin et uniforme des herbes hautes, ronces et petits branchages.



Le rotor  
tourne à  
**2092 RPM**



ME-VS64\*

Modèle	ME-VS48	ME-VS58	ME-VS64
<b>Broyage</b>			
Largeur de travail	48 po	58 po	64 po
Montage	Arrière		
Nombre d'outils	18 marteaux	20 marteaux	24 marteaux
Vitesse du rotor	2092 RPM		
<b>Système d'entraînement</b>			
Entraînement principal	Prise de force		
Position boîte de vitesses	Interne		
Vitesse PTO	540 RPM		
Puissance tracteur	25-45 cv		
Attache tracteur	CAT1 & CAT2		
<b>Dimensions</b>			
Poids	602 lb (273 kg)	637 lb (289 kg)	672 lb (305 kg)

# Broyeurs déportés



**45-70**  
**CV**

## Série ME-VSA : Broyeurs déportés

Conçus pour les tracteurs de **45 à 70 cv**, ces broyeurs offrent une largeur de travail de **58 à 72 po**. Disponibles avec boîte de **vitesse interne ou externe**, ils s'adaptent à toutes les configurations de tracteurs et aux contraintes d'accès.

Le rotor tourne à **2160 RPM** et est équipé de **18 à 22** marteaux selon le modèle, garantissant un broyage puissant et uniforme des herbes hautes, ronces et branchages denses.



Le rotor  
tourne à  
**2160 RPM**



ME-VS720SA\*

Modèle	ME-VS58A	ME-VS580SA	ME-VS64A	ME-VS640SA	ME-VS720SA
<b>Broyage</b>					
Largeur de travail	58 po		64 po		72 po
Montage	Arrière				
Nombre d'outils	18 marteaux		20 marteaux		22 marteaux
Vitesse du rotor	2160 RPM				
<b>Système d'entraînement</b>					
Entraînement principal	Prise de force				
Position boîte de vitesses	Interne	Externe	Interne	Externe	Externe
Vitesse PTO	540 RPM				
Puissance tracteur	45-70 cv				
Attache tracteur	CAT1 & CAT2				
<b>Dimensions</b>					
Poids	884 lb (401 kg)	891 lb (404 kg)	924 lb (419 kg)	930 lb (422 kg)	970 lb (440 kg)

# Broyeurs déportés

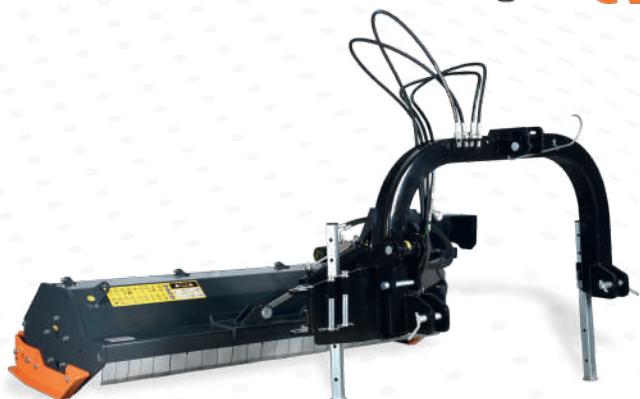


**50-100  
CV**

## Série ME-VFLMO : Broyeurs déportés

Conçus pour les tracteurs de **50 à 100 cv**, ces broyeurs offrent une largeur de travail de **72 à 86 po**. Leur boîte de vitesses externe assure une agilité maximale.

Le rotor tourne à **2170 RPM** et est équipé de **24 à 32** marteaux selon le modèle, garantissant un broyage intensif des herbes hautes, ronces denses, branchages et petits arbres.



Le rotor  
tourne à

**2170 RPM**

ME-VFLM072T\*

Modèle	ME-VFLM072T	ME-VFLM078	ME-VFLM086
<b>Broyage</b>			
Largeur de travail	72 po	78 po	86 po
Nombre d'outils	24 marteaux	28 marteaux	32 marteaux
Vitesse du rotor	2170 RPM		
<b>Système d'entraînement</b>			
Entraînement principal	Prise de force		
Position boîte de vitesses	Externe		
Vitesse PTO	540 RPM		
Puissance tracteur	50-75 cv	60-100 cv	60-100 cv
Attache tracteur	CAT2		
<b>Dimensions</b>			
Poids	1649 lb (748 kg)	1724 lb (782 kg)	1799 lb (816 kg)

# Débroussailleuses bras télescopique



**25-45  
CV**

## Série ME-BM : Débroussailleuses bras télescopique

Conçues pour les tracteurs de **25 à 45 cv**, ces débroussailleuses à bras télescopique permettent d'atteindre talus, fossés, berges et sous-bois en toute sécurité.

La tête de broyage offre une largeur de travail de **32 à 40 po**, avec un rotor tournant à **2800 RPM**.

Équipée de 20 à 24 marteaux, elle assure une coupe nette des herbes hautes, ronces et petits branchages.

Le rotor  
tourne à  
**2800 RPM**



### Disponible en option :

- Tête 24 po à marteaux
- Tête 32 po à marteaux ou couteaux
- Tête 40 po à marteaux ou couteaux

ME-BM10-HEAD40H\*

Modèle	ME-BM10-HEAD32H	ME-BM12-HEAD40H
<b>Broyage</b>		
Largeur de travail	32 po	40 po
Montage	Arrière	
Nombre d'outils	20 marteaux	24 marteaux
Vitesse du rotor	2800 RPM	
<b>Système d'entraînement</b>		
Entraînement principal	Prise de force	
Vitesse PTO	540 RPM	
Puissance tracteur	25-40 cv	35-45 cv
Attache tracteur	CAT1	
<b>Dimensions</b>		
Poids	639 lb (290 kg)	688 lb (312 kg)
Poids minimum tracteur	3307 lb (1500kg)	3968 lb (1800 kg)
Largeur minimum tracteur	59 po	

# Tondeuses de finition



**20-45  
CV**

## Série ME-FM : Tondeuses de finition

Conçues pour les tracteurs de **20 à 45 cv**, ces tondeuses à montage arrière offrent une largeur de travail de **48 à 72 po.**

Équipées de 3 lames de coupe, elles conviennent à la tonte des zones où une bonne qualité de pelouse est requise, comme **les parcs, les jardins et les grands terrains gazonnés.**



ME-FM60R\*



**ÉQUIPÉES DE  
3 lames**  
de coupe



Modèle	ME-FM48R	ME-FM60R	ME-FM72R
<b>Tonte</b>			
<b>Largeur de travail</b>	48 po	60 po	72 po
<b>Nombre de lames</b>	3 lames		
<b>Longueur de lame</b>	16 po	20 po	24 po
<b>Système d'entraînement</b>			
<b>Entraînement principal</b>	Prise de force		
<b>Vitesse PTO</b>	540 RPM		
<b>Puissance tracteur</b>	20-45 cv		
<b>Attache tracteur</b>	CAT1		
<b>Dimensions</b>			
<b>Poids</b>	386 lb (175 kg)	452 lb (205 kg)	498 lb (226 kg)

# Tondeuse de finition avec disque



**30-50  
CV**

## ME-RC72H-DISC : Tondeuse de finition avec disque

Conçue pour les tracteurs de **30 à 50 cv**, cette tondeuse à montage arrière offre une largeur de travail de **72 po** et un disque de coupe de **18 po**.

Son déport latéral **hydraulique** permet d'atteindre les bordures, arbres et obstacles sans effort.

Équipée de 4 têtes de coupe rotatives, elle assure une **coupe nette et uniforme**, idéale pour l'entretien des parcs, terrains de golf, espaces verts et grandes pelouses.

Compacte, robuste et maniable, elle offre une finition avec une productivité exceptionnelle.

L'outil par excellence pour un **gazon impeccable**.



**Le disque**  
assure une finition nette  
dans les zones  
difficiles d'accès



Modèle		ME-RC72H-DISC
Tonte		
Largeur de travail		72 po
Type de couteaux		4 têtes de coupe
Déport latéral		Hydraulique
Système d'entraînement		
Entraînement principal		Prise de force
Vitesse PTO		540 RPM
Puissance tracteur		30-50 cv
Attache tracteur		CAT1
Disque de coupe		
Largeur du disque		18 po
Type de couteaux		2 couteaux
Entraînement		Courroie
Dimensions		
Poids		805 lb (365 kg)

# Déchiqueteuse à branches compacte



**15-50  
CV**

## ME-WCAP50 : Déchiqueteuse à branches

Conçue pour les tracteurs de **15 à 50 cv**, elle transforme vos branchages jusqu'à **5 po** de diamètre en copeaux.

Son disque de coupe équipé de **4 couteaux affûtés** et d'un **contre-couteau** garantit un broyage net et efficace.

Alimentation par gravité avec une **chute haute de 63 po** pour un chargement facile et sécuritaire.

Goulotte **orientable à gauche ou à droite** pour diriger les copeaux du côté préféré.

Transmission par prise de force à 540 ou 1000 RPM, selon vos besoins.

**PERFORMANCE**  
**SIMPLICITÉ**  
**EFFICACITÉ**



Modèle		ME-WCAP50
		Déchetage
Capacité de déchetage		5 po
Type de déchetage		Disque
Système d'alimentation		Gravité
Nombre de couteaux		4 couteaux
Nombre de contre couteau		1 contre-couteaux
Hauteur de la chute		63 po
Rotation de la chute		Gauche ou droite
		Système d'entraînement
Entraînement principal		Prise de force
Vitesse PTO		540 ou 1000 RPM
Puissance tracteur		15-50 cv
Attache tracteur		CAT1
		Dimensions
Poids		412 lb (187 kg)

# Déchiqueteuses à branches



**20-100  
CV**

## Série WC: Déchiqueteuses à branches

Conçues pour les tracteurs de **20 à 100 cv**, ces déchiqueteuses à disque avalent des branches jusqu'à **6 po de diamètre**.

Leur système d'alimentation hydraulique automatique assure un broyage continu **sans effort**.

Disque équipé de **4 couteaux et 1 contre-couteau** pour un déchiquetage net et performant.

Goulotte **orientable à 360°** pour un contrôle total de la projection des copeaux.

## ALIMENTATION HYDRAULIQUE

POUR

**LES GROS VOLUMES**



ME-WC60\*

Modèle	ME-WCPH60	ME-WC60
<b>Déchiquetage</b>		
Capacité de déchiquetage	6 po	
Type de déchiqueteuse	Disque	
Système d'alimentation	Alimentation hydraulique automatique	
Nombre de couteaux	4 couteaux	
Nombre de contre couteau	1 contre-couteaux	
Hauteur de la chute	70 po	81 po
Rotation de la chute	360°	
<b>Système d'entraînement</b>		
Entraînement principal	Prise de force	
Vitesse PTO	540 ou 1000 RPM	
Débit hydraulique	2,6 GPM	3,6 GPM
Puissance tracteur	20-75 cv	40,100 cv
Attache tracteur	CAT1	CAT1 & CAT2
<b>Dimensions</b>		
Poids	628 lb (285 kg)	1003 lb (455 kg)

# Rotoculteurs



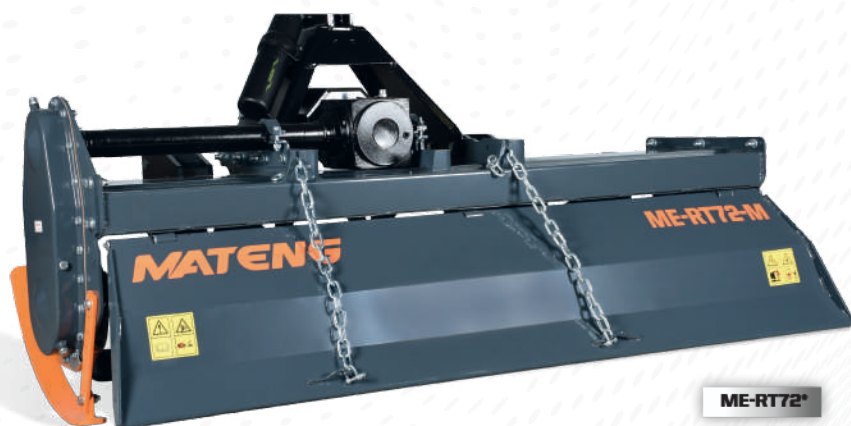
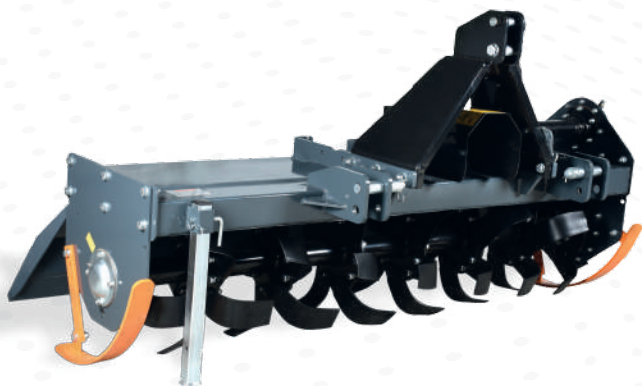
**15-60  
CV**

## Série ME-RT : Rotoculteurs

Conçue pour préparer le sol et aérer la terre en profondeur, cette gamme de rotoculteurs offre des largeurs de travail de **45 à 72 po**.

Équipée de **rotors à haute vitesse** (jusqu'à **5,5 m/s**) et de lames interchangeable, elle garantit un labour profond et uniforme.

Sa transmission robuste à prise de force (540 RPM) s'adapte aux tracteurs de **15 à 60 cv**, offrant la fiabilité nécessaire pour préparer un lit de semence parfait.



ME-RT72\*

Modèle	ME-RT45	ME-RT48	ME-RT54	ME-RT60	ME-RT72
<b>Labourage</b>					
<b>Largeur de travail</b>	45 po	48 po	54 po	60 po	72 po
<b>Profondeur de labourage</b>	6 po			8,3 po	
<b>Nombre de brides</b>	6	7			8
<b>Nombre de lames</b>	24	28		36	42
<b>Diamètre de rotation du rotor</b>	14,5 po			20 po	
<b>Vitesse du rotor</b>	5,4 m/s			5,5 m/s	
<b>Système d'entraînement</b>					
<b>Entraînement principal</b>	Prise de force				
<b>Vitesse PTO</b>	540 RPM				
<b>Puissance tracteur</b>	15-25 cv			20-60 cv	
<b>Attache tracteur</b>	CAT1			CAT1 & CAT2	
<b>Dimensions</b>					
<b>Poids</b>	337 lb (153 kg)	353 lb (160 kg)	364 lb (165 kg)	710 lb (322 kg)	772 lb (350 kg)

# Pelles rétrocaveuses



**20-65  
CV**

## Série ME-BH : Pelles rétrocaveuses

Conçues pour les tracteurs de **20 à 65 cv**, ces pelles rétrocaveuses offrent une force de creusement allant de **2730 à 3220 lb** selon le modèle.

Godets de **12 à 15 po** avec 3 à 4 dents pour s'adapter à vos besoins.

**Arc de rotation de 180°** pour une maniabilité précise. Entraînement hydraulique avec débit entre **5 et 7 GPM**.

Robustes et polyvalentes, elles transforment votre tracteur en une véritable **machine de chantier**.



Agilité  
de  
**180°**



ME-BH700\*

Modèle	ME-BH600	ME-BH700	ME-BH820
<b>Pelle</b>			
Taille du godet	12 po - 3 dents	12 po - 3 dents	15 po - 4 dents
Pouce	N/D	Mécanique	Hydraulique
Force de creusement du godet	2730 lb	3180 lb	3220 lb
Arc de rotation	180°		
<b>Système d'entraînement</b>			
Entraînement principal	Hydraulique		
Débit hydraulique	5-7 GPM		
Pression hydraulique	2175 PSI	2320 PSI	
Puissance tracteur	20-35 cv	25-45 cv	30-65 cv
Attache tracteur	CAT1		CAT1 & CAT2
<b>Dimensions</b>			
Poids	814 lb (369 kg)	974 lb (442 kg)	1060 lb (481 kg)

# Boîtes niveleuses



**15-90**  
**CV**

## Série ME-BS : Boîtes niveleuses

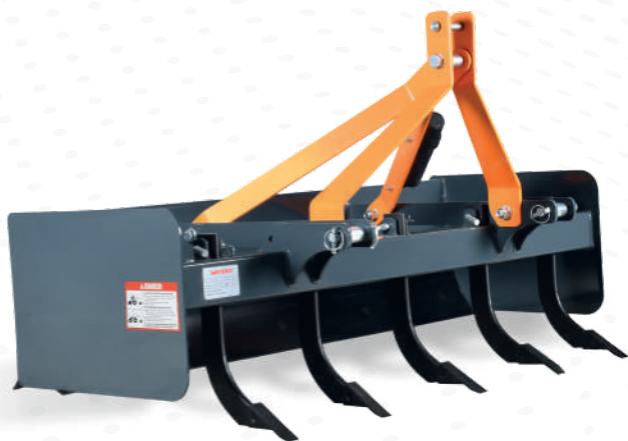
Conçues pour les tracteurs de **15 à 90 cv**, ces boîtes niveleuses offrent une largeur de travail de **48 à 84 po**. Idéales pour l'entretien des chemins, allées, terrains de sport et espaces paysagers.

Équipées de dents et d'un couteau à gratter robuste, elles **assurent un nivelage précis** et une répartition uniforme des matériaux.

Capacité de godet allant jusqu'à **20 pi<sup>3</sup>** pour une productivité accrue.

Disponibles en **versions standard** ou **HD** (heavy duty) pour les travaux les plus exigeants.

Robustes et polyvalentes, l'outil essentiel pour obtenir des surfaces parfaitement planes.



## PRÉCISION ET ROBUSTESSE POUR VOS

TRAVAUX DE

**NIVELAGE**



ME-BS60S\*

Modèle	ME-BS48S	ME-BS60S	ME-BS72S	ME-BS72HD	ME-BS84HD
<b>Nivelage</b>					
Largeur de travail	48 po	60 po	72 po		84 po
Nombre de dents	4	5	6		7
Couteau à gratter	0,51 po x 5,98 po				
Capacité du godet	8,9 pi <sup>3</sup>	11,3 pi <sup>3</sup>	13,6 pi <sup>3</sup>	16,9 pi <sup>3</sup>	20 pi <sup>3</sup>
Profondeur du godet	22 po			24 po	
Puissance tracteur	15-35 cv		30-45 cv	40-70 cv	40-90 cv
Attache tracteur	CAT1				CAT1 & CAT2
<b>Dimensions</b>					
Poids	290 lb (132 kg)	363 lb (165 kg)	422 lb (192 kg)	515 lb (234 kg)	728 lb (331 kg)



# Épandeurs à engrais



SIMPLES  
SOLIDES  
EFFICACES

AGX-SPPVC660\*

## Série AGX-SP : Épandeurs à engrais

Ces épandeurs offrent une capacité de **660 à 770 lb** avec une largeur de travail de **39 à 46 pi.**

Trémie en PVC ou en acier selon vos besoins.

Modèle	AGX-SPPVC660	AGX-SPPVC770	AGX-SPSTEEL770
Capacité	660 lb (300 kg)	770 lb (350 kg)	
Largeur de travail	12 à 14 m (39 à 46 pi)		
Trémie	PVC		Acier
Hauteur de chargement	42 po	47 po	
Entraînement principal	Prise de force		
Vitesse PTO	540 RPM		
Attache tracteur	CAT1		
Poids	117 lb (54 kg)	123 lb (56 kg)	132 lb (60 kg)

## Attaches rapides



Attache rapide

AGX-QHC1-HD\*

## Série AGX-QHC : Attaches rapides

Conçues pour les attaches CAT1 et CAT2, ces attaches rapides offrent une capacité de levage de **700 à 3000 lb selon le modèle.**

Compatibles avec une puissance allant jusqu'à 100 CV, elles assurent une connexion solide et sécurisée.

**Légères mais robustes**, elles optimisent votre productivité. Gagnez du temps, passez d'un outil à l'autre **sans effort.**

Modèle	AGX-QHC1	AGX-QHC1-HD	AGX-QHCAT2-HD
Capacité de levage	700 lb (318 kg)	1600 lb (726 kg)	3000 lb (1361 kg)
Attache tracteur	CAT1		CAT2
Puissance tracteur	40 cv	50 cv	100 cv
Poids	67 lb (30 kg)	84 lb (38 kg)	144 lb (65 kg)

# Souffleuses à neige



**20-90  
CV**

## Série ME-SB: Souffleuses à neige

Avec des largeurs de travail de **48 à 84 po**, elle élimine la neige avec une puissance redoutable. Sa turbine à **4 pales concaves**, jusqu'à 24 pouces de diamètre, et sa goulotte rotative **hydraulique à 220°** projettent la neige exactement là où vous le décidez avec un contrôle intégral.

**Attache rapide** universelle et compatibilité avec les tracteurs de **20 à 90 cv**.



ME-SB72®

Modèle	ME-SB48	ME-SB60	ME-SB72	ME-SB84
<b>Souffleuse</b>				
<b>Largeur de travail</b>	48 po	60 po	72 po	84 po
<b>Hauteur de travail</b>	25 po	26 po	27 po	
<b>Rotation de la chute</b>	Hydraulique			
<b>Degré rotation de la chute</b>	220°			
<b>Système d'entraînement</b>				
<b>Entraînement principal</b>	Prise de force			
<b>Vitesse PTO</b>	540 RPM			
<b>Puissance tracteur</b>	20-40 cv	25-90 cv		
<b>Attache tracteur</b>	CAT1	CAT1 & CAT2		
<b>Système d'attache</b>	Attache rapide (ASABE)			
<b>Dimensions</b>				
<b>Poids</b>	668 lb (303 kg)	790 lb (358 kg)	877 lb (398 kg)	935 lb (424 kg)

# Lames à neige

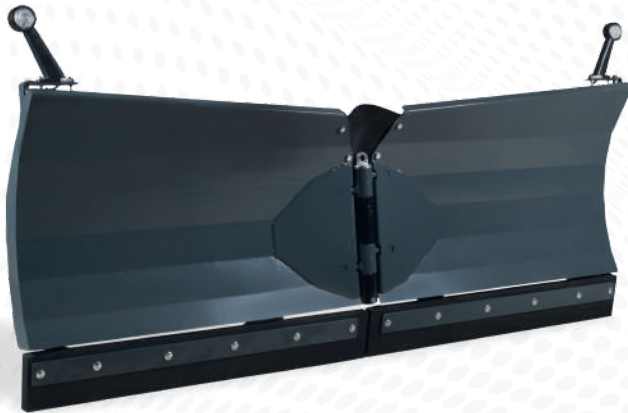
## Série ME-BL : Lames à neige

Disponibles en largeurs de **78 et 120 po**, ces lames s'adaptent à toutes vos conditions.

Configuration **en U (jusqu'à 140°)** pour le refoulement ou **en V (jusqu'à 215°)** pour percer les congères.

Angle réglable hydrauliquement à **22° gauche/droite**.

**Système hydraulique robuste** : 12V DC, jusqu'à 3000 PSI et 8,0 GPM et connectique G1/2 po incluse.



ME-BL78\*

Modèle	ME-BL78	ME-BL120
<b>Lame</b>		
Largeur de travail	78 po	120 po
Système d'attache	Support rapide universel pour chargeuse compacte (skid steer)	
Lame en U	Jusqu'à 140°	
Lame en V	Jusqu'à 215°	
Angle de la lame	22° à gauche ou à droite	
Tension de fonctionnement	DC 12V	
Pression maximale	3000 PSI	
Flux maximal	8,0 GPM	
Diamètre du boyau hydraulique	1/4 po (I.D) / 1/2 po (O.D)	
Raccord	G1/2 po	
<b>Dimensions</b>		
Poids	675 lb (306 kg)	804 lb (365 kg)

# MATENG®

DÉCOUVREZ PLUS DE 100 ÉQUIPEMENTS



VOTRE CONCESSIONNAIRE:

Trouvez votre concessionnaire local



Suivez-nous  
sur nos réseaux sociaux

 Mateng Canada

 @MatengCanada

 @MatengCanada

 Mateng.ca